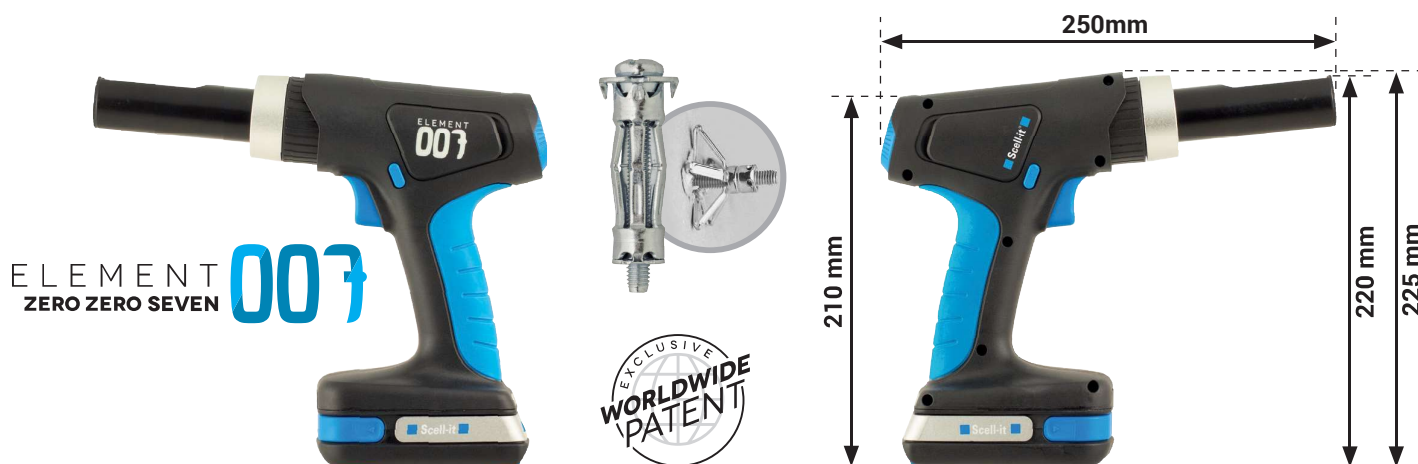


UTENSILE A BATTERIA

PER TASSELLI METALLICI SCANALATI CON VITE

E-007



SPECIFICHE TECNICHE

Applicazione:

Tasselli metallici scanalati da M4 a M8

Forza di trazione:

6 000 N

Corsa:

4-40 mm

Peso (batteria inclusa):

1,30 kg

Autonomy:

1 carica della batteria = 500 tasselli metallici HWA

Batteria:

18 V Li-ion - 2,0 Ah con indicatore di carica.

Caricabatterie:

18V - carica della batteria tempo 2,0 Ah = 100% in 30 minuti

Garanzia:

1 anno

RIFERIMENTI

RIFERIMENTO	COMPOSIZIONE			
	TASSELLATRICE E-007	BATTERIA 18V LI-ION -2.0AH	CARICABATTERIE RAPIDO 18V	VALIGETTA RIGIDA
E-007-1XBAT	1	1	1	1
E-007-BODY	1			
E-BATT		1		
E-CHARG			1	

VALIGETTA RIGIDA



CARATTERISTICHE



GHIERA DI REGOLAZIONE DELLA CORSA:

- DA 4 A 40 MM
- PASSO = 1,2 MM



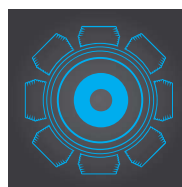
STRUMENTO BREVETTATO, UNICO AL MONDO.
BREVETTO N° FR2010727



STESSA BATTERIA E CARICABATTERIA DEGLI ALTRI STRUMENTI ELEMENT



RICARICA RAPIDA IN 30 MINUTI



MOTORE BRUSHLESS (SENZA SPAZZOLE):

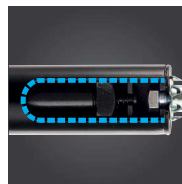
- AUMENTA LA DURATA (RIDUCE L'USURA)
- MENO ENERGIA (MIGLIORE AUTONOMIA)
- RIDUZIONE DEL RUMORE



3 LED PER ILLUMINARE LA ZONA DI LAVORO



GRILLETTO E IMPUGNATURA MORBIDI



INCAVO OBLUNGO PER PREVENIRE PROBLEMI DI BLOCCAGGIO DELL'UTENSILE

ISTRUZIONI PER L'USO



- | | |
|-------------------------------------|---|
| 1 Unità di tiro | 5 Pulsante di controllo carica della batteria |
| 2 Ghiera di regolazione della corsa | 6 Indicatore di carica della batteria |
| 3 Grilletto | 7 Luci a LED |
| 4 Pulsante Blocco/Sblocco batteria | 8 Selettore Avvita/svita |

REGOLAZIONE DELLA CORSA:

Utilizzare la ghiera **2** situata sul retro della E-007:

- Il range della corsa è da 4 a 40 mm
- Il passo è 1,2mm



In generale, la corsa necessaria per una perfetta installazione dipende dalla lunghezza del tassello metallico ad espansione.

Ma questo può variare anche a seconda di diversi design dei tasselli HWA presenti sul mercato.

CONSIGLIO

Fare riferimento alle raccomandazioni per la regolazione della corsa, fare una prova a vuoto, quindi adattare la corsa per ottenere la deformazione, del tassello, desiderata.

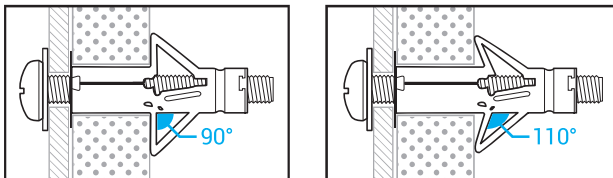
LUNGHEZZA DEL TASSELLO	REGOLAZIONE DELLA CORSA CONSIGLIATA (valore indicativo)
mm	mm
23	8-12
33-37-40	16-18
46-47-50-53	24-26
63-66	24-26-28
75	38
80	40

ATTENZIONE:

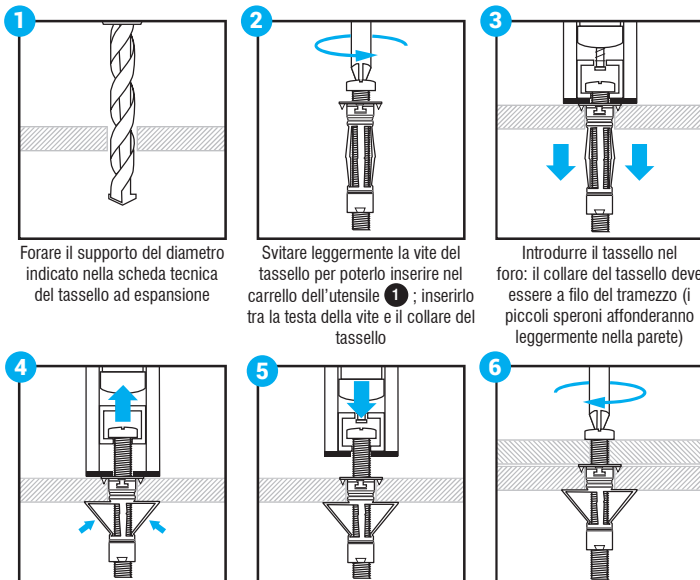
E-007 non ha un sistema di rilascio a frizione. Una regolazione della corsa troppo alta rispetto al tassello utilizzato potrebbe portare al deterioramento del tassello o del tramezzo.

Per evitare ciò, si consiglia vivamente di effettuare una «prova a vuoto» prima della posa sulla parete.

Una posa soddisfacente corrisponde a una deformazione delle alette del tassello da 90° a 110° (vedi diagramma sotto), il che fornisce un buon bloccaggio sulla parte posteriore del tramezzo senza danneggiarlo (è tollerata una leggera depressione delle alette per una tenuta ottimale):



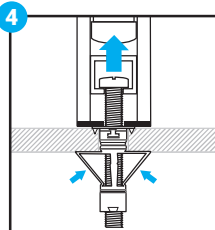
POSA DEL TASSELLO:



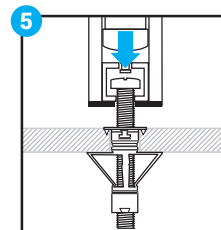
1 Forare il supporto del diametro indicato nella scheda tecnica del tassello ad espansione

2 Svitare leggermente la vite del tassello per poterlo inserire nel carrello dell'utensile **1**; inserirlo tra la testa della vite e il collare del tassello

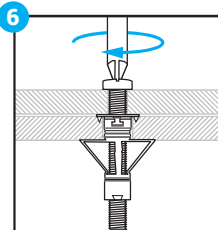
3 Introdurre il tassello nel foro: il collare del tassello deve essere a filo del tramezzo (i piccoli speroni affonderanno leggermente nella parete)



4 Verificare che il pulsante «avvita / svita» **8** sia nella posizione di «avvitamento» (premuti sul lato destro)



5 Rilasciare il grilletto: il carrello torna in posizione iniziale automaticamente; Rimuovere lo strumento



6 Rimuovere la vite per posizionare l'oggetto da fissare, per poi riavvitare il tutto con l'aiuto di un cacciavite

Premere il grilletto per far arretrare il carrello e ottenere così l'espansione del tassello

RIMOZIONE DELLA BATTERIA:

La batteria è dotata di un meccanismo di blocco **4**, affinché rimanga agganciata all'utensile di posa, è bloccata da una molla.

Per rimuovere la batteria, premere i pulsanti di rilascio su entrambi i lati della batteria. Non forzarla.

INDICATORE LIVELLO BATTERIA:

Le 4 luci sul pannello della batteria permettono di controllare la carica residua. Tenere premuto il pulsante blu **5** per controllare il livello della batteria.

4 luci accese: carica residua 100%

3 luci accese: carica residua 75%

2 luci accese: carica residua 50%

1 luce accesa: carica residua 25%

Le informazioni sul pannello batterie possono variare (+/- 5%) in base alle condizioni ambientali.



Luce verde sul carica batterie: la batteria è completamente carica.



Luce rossa sul carica batterie: la batteria deve essere caricata.

LUCI LED:

L'utensile è dotato di 3 potenti luci LED **7** potenti per illuminare l'area di lavoro

Accensione solo della luce:

Premere il grilletto fino a metà per accendere la luce. Le luci si spegneranno dopo 10 secondi.

Accensione dell'utensile con luci accese:

Premere il grilletto **3**, per posizionare il tassello.

Le luci si accendono e rimangono accese per 10 secondi dopo aver rilasciato il grilletto.



MANUTENZIONE / RISOLUZIONE DEI PROBLEMI / INFORMAZIONI DI SICUREZZA

Vedere i dettagli e le illustrazioni nel manuale dell'utente.

Scell-it®
SERVIZIO TECNICO