

UTENSILE PER INSERTI FILETTATI A BATTERIA

PER INSERTI DA M3 A M6

E-008

ELEMENT
ZERO ZERO EIGHT **008**



SPECIFICHE TECNICHE

Forza di trazione:

6 000 N

Corsa:

1-9 mm

Peso (batteria inclusa):

1,25 kg

Autonomia:

1 carica della batteria =
320 inserti filettati

Batteria:

18 V Li-ion - 2,0 Ah con
indicatore di carica.

Caricabatterie:

18V - carica della batteria
tempo 2,0 Ah = 100% in 30
minuti

Garanzia:

1 anno

FEATURES

GHIERA DI REGOLAZIONE DELLA CORSA:

- DA 1 A 9 MM
- PASSO = 0,5 MM



MOTORE BRUSHLESS (SENZA SPAZZOLE):

- AUMENTA LA DURATA (RIDUCE L'USURA)
- MENO ENERGIA (MIGLIORE AUTONOMIA)
- RIDUZIONE DEL RUMORE



**STESSA BATTERIA E CARICABATTERIA DEGLI
ALTRI STRUMENTI ELEMENT**



RICARICA RAPIDA IN 30 MINUTI



3 LED PER ILLUMINARE L'AREA DI LAVORO



GRILLETTO E IMPUGNATURA MORBIDI



APPLICAZIONE

INSERTI FILETTATI	M3	M4	M5	M6	M8
ALLUMINIO - ACCIAIO - ACCIAIO INOX	✓	✓	✓	✓	
SPYDER XS - ACCIAIO	✓	✓	✓	✓	✓*

RIFERIMENTI

Accessori inclusi:

- 4 tiranti M3-M4-M5-M6 per inserti filettati.
(*testina e tirante M8 disponibili come opzione
per l'installazione di SPYDER XS in M8)
- 1 valigetta rigida (versione **E-008-1XBAT**)



VALIGETTA
RIGIDA

RIFERIMENTO	COMPOSIZIONE				
	INSERTATRICE E-008	BATTERIA 18V LI-ION -2,0AH	CARICABATTERIE RAPIDO 18V	ACCESSORI	VALIGETTA RIGIDA
E-008-1XBAT	1	1	1	1	1
E-008-BODY	1			1	
E-BATT		1			
E-CHARG			1		

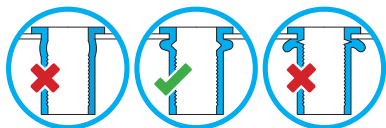
ISTRUZIONI PER L'USO



- 1 Tirante
- 2 Set Testina
- 3 Ghiera di regolazione corsa
- 4 Grilletto
- 5 Pulsanti di sblocco batteria
- 6 Pulsante di controllo carica della batteria
- 7 Display di carica
- 8 Anello di led per illuminazione area di lavoro
- 9 Pulsante «Avvita/Svita»

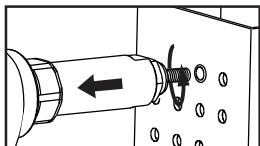
● REGOLAZIONE DELLA CORSA:

Utilizzare la ghiera 3 situata sul retro della E-008. Tirare un inserto a vuoto per valutare la deformazione ottimale.



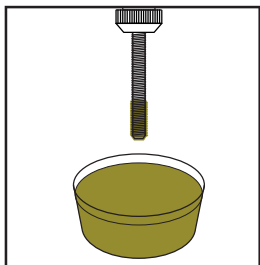
● INSTALLAZIONE DEGLI INSERTI FILETTATI:

1. Posizionare il selettore 9 nella posizione «avvitamento» (cioè spinto sul lato destro).
2. Avvitare manualmente l'inserto sul tirante
3. Inserire l'inserto filettato nel foro, assicurando il corretto allineamento strumento-inserto-foro
4. Premere il grilletto 4 per posare l'inserto
5. Rilasciare il grilletto 4 per svitare e rilasciare l'inserto



! IMPORTANTE :

Accompagnare lo svitamento automatico retraendo leggermente l'utensile.



Al fine di ridurre l'usura del tirante ed evitarne il blocco, è fortemente raccomandato di aggiungere regolarmente (+/- ogni 5 inserti filettati posati) un po' di grasso all'estremità del tirante (contenitore in dotazione).

Basta immergere leggermente il tirante nel contenitore e pulire l'eccesso con un panno, se necessario.

● PER CAMBIARE I TIRANTI:

Vedere il manuale dell'utente.

● LUCI LED:

L'utensile è dotato di 3 potenti luci LED 8 per illuminare l'area di lavoro.



Accensione solo della luce:

Premere il grilletto fino a metà per accendere la luce. Le luci si spegneranno dopo 10 secondi.

Accensione dell'utensile con luci accese:

Premere il grilletto 4 per impostare l'inserto filettato. Le luci si accendono e rimangono accese per 10 secondi dopo aver rilasciato il grilletto.

● RIMOZIONE DELLA BATTERIA:

La batteria è dotata di un meccanismo di blocco 5 affinché rimanga agganciata all'utensile di posa, è bloccata da una molla. Per rimuovere la batteria, premere i pulsanti di rilascio su entrambi i lati della batteria. Non forzarla.

● INDICATORE LIVELLO BATTERIA:

Le 4 luci sul pannello della batteria permettono di controllare la carica residua. Tenere premuto il pulsante blu 6 per controllare il livello della batteria:

4 luci accese: carica residua 100%

3 luci accese: carica residua 75%

2 luci accese: carica residua 50%

1 luce accesa: carica residua 25%

Le informazioni sul pannello batterie possono variare (+/- 5%) in base alle condizioni ambientali.



Luce verde sul carica batterie: la batteria è completamente carica.



Luce rossa sul carica batterie: la batteria deve essere caricata.

MANUTENZIONE / RISOLUZIONE DEI PROBLEMI / INFORMAZIONI DI SICUREZZA

Vedere i dettagli e le illustrazioni nel manuale dell'utente.

Scell-it®
SERVIZIO TECNICO